

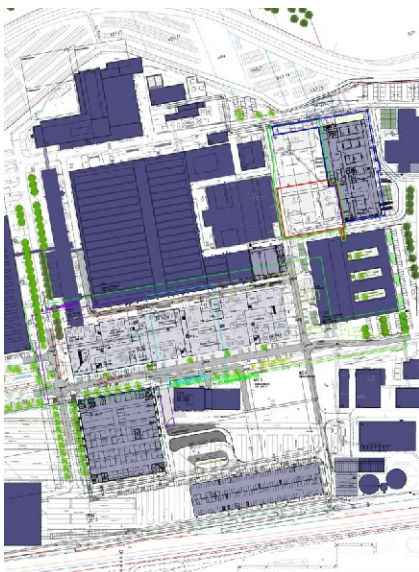
## NEUBAU SE-FORUM, AUDI INGOLSTADT (2008-2011)

- \_ Tragwerksplanung
- \_ Bauphysik / Baudynamik

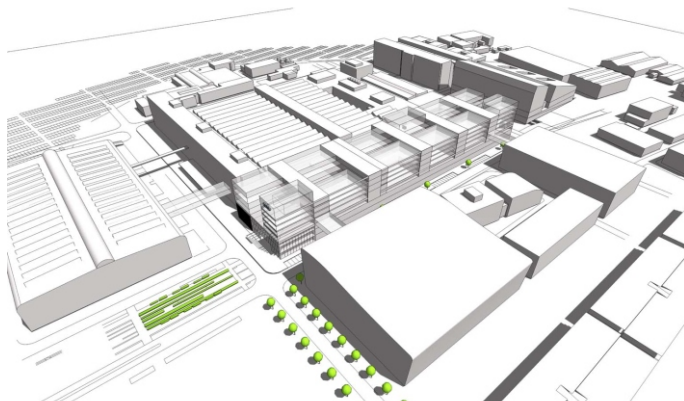
Die technische Entwicklung der Audi AG in Ingolstadt soll ein neues Herzstück erhalten: das SE-Forum. Inmitten der umliegenden Spezialentwicklungsabteilungen (Karosserie, Getriebe, Design etc.) soll Raum für Begegnungen von Menschen und Ideen geschaffen werden. Bautechnisch eine Herausforderung, denn die beiden Untergeschosse sollen das neue zentrale Rechnerzentrum beherbergen. So wird die Baugrube von 120 cm starken Bohrpfählen gesichert, die auch ein Absacken des Bestandes verhindern sollen. Das weitgespannte Tragwerk besteht aus Stahlbetonflachdecken und Stahlverbundkonstruktionen. Über eine Doppelfassade und Nutzung der Abwärme des Rechnerzentrums wird ein Teil des Gesamtenergiebedarfs gedeckt. Die Fertigstellung ist für 2011 geplant.



SE-Forum.Animation



Technische Entwicklung.Lageplan



Technische Entwicklung.Animation