

ENERGIEKONZEPT DEUTSCHE SCHULE BRÜSSEL, BELGIEN (2010)

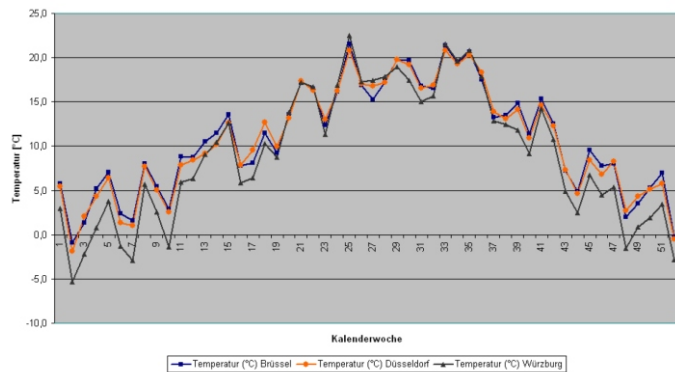
_ thermische Bauphysik

Die internationale Deutsche Schule in Brüssel sollte im Auftrag des Bundesministeriums für Bauwesen und Raumordnung (BBR) energetisch untersucht werden. Ziel war die Erstellung eines ganzheitlichen Liegenschafts-Energiekonzeptes.

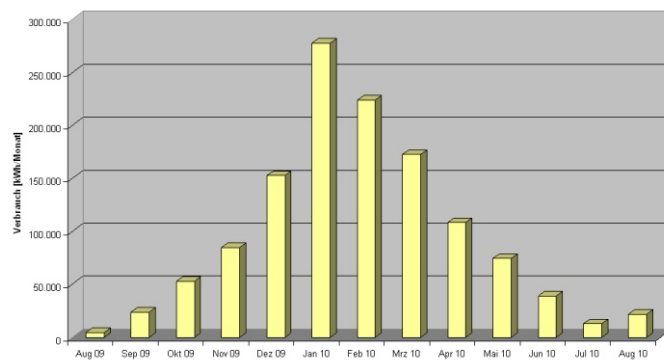
Auf Grund eklatanter bauphysikalischer Mängel, die bei einer provisorischen Sanierung im Jahr 2000 verursacht wurden, ist der weitere Verlauf der Sanierung offen.



Deutsche Schule.Haupteingang



Vergleich der Klimadaten



Berechneter Energiebedarf