

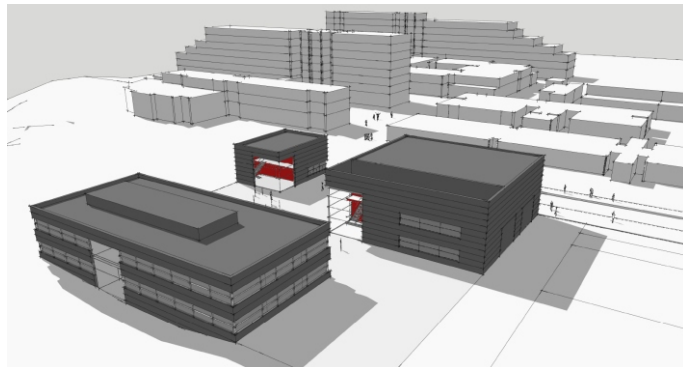
# NEUBAU GEOTHERMIEZENTRUM HOCHSCHULE BOCHUM (2010-2012)

- \_ thermische Bauphysik
- \_ Schallschutz und Raumakustik
- \_ Lärmprognose

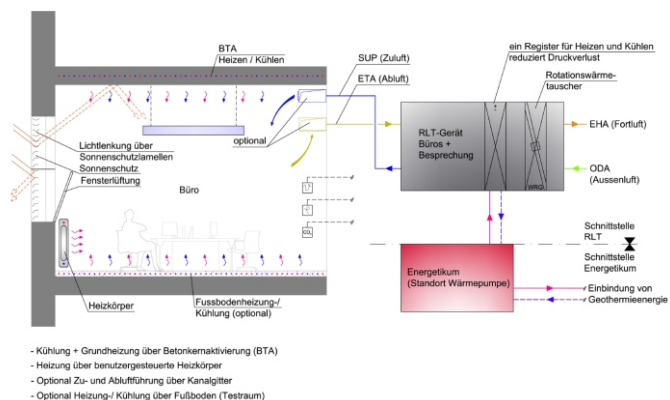
Auf dem Gelände der Hochschule Bochum entsteht das neue internationale Zentrum für Geothermieforschung.

Ziel war die Entwicklung eines Versorgungskonzeptes, das die reichlich auf dem Gelände vorhandene geothermische Energie variabel einsetzt. Neben den Gebäuden ist ein Testgelände für verschiedene Bohrungen vorgesehen.

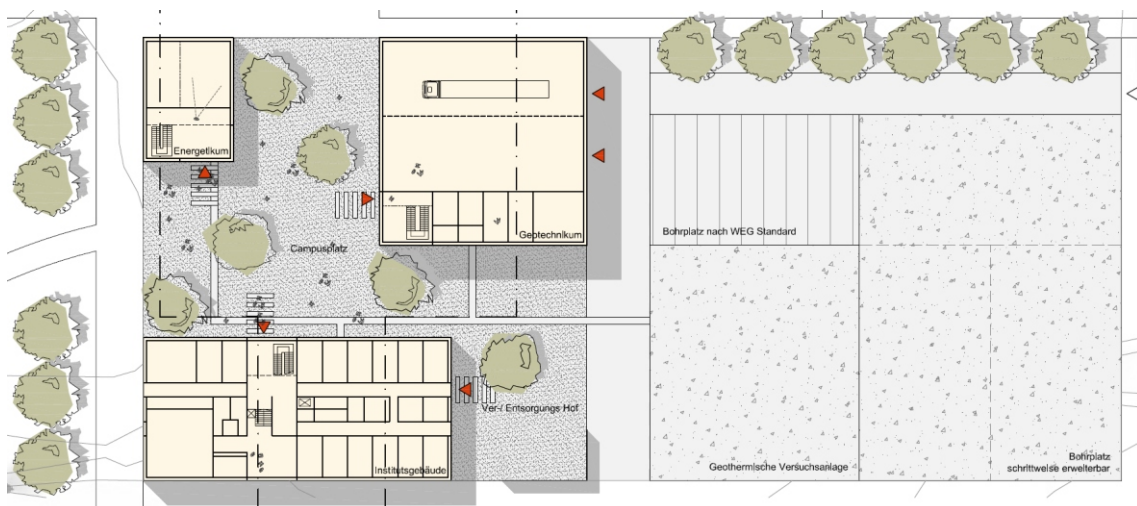
Zum Einsatz kamen auch hier wieder thermisch aktive Bauteile und Absorptionskältemaschinen.



Geothermiezentrum.Animation



TGA-Schema.Büro



Lageplan