

ENERGIEKONZEPT GOETHE-INSTITUT SÜDKOREA, SEOUL (2009)



Dachaufsicht. Photovoltaik



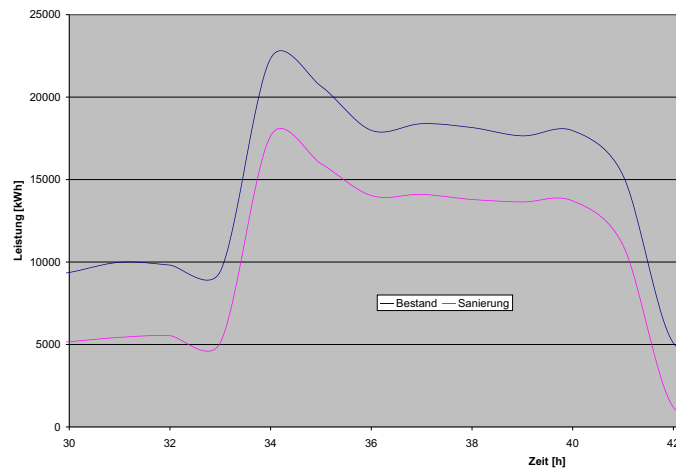
Goethe-Institut. Straßenansicht

- _ thermische Bauphysik
- _ ganzheitliches Energiekonzept
- _ Bau- und Raumakustik

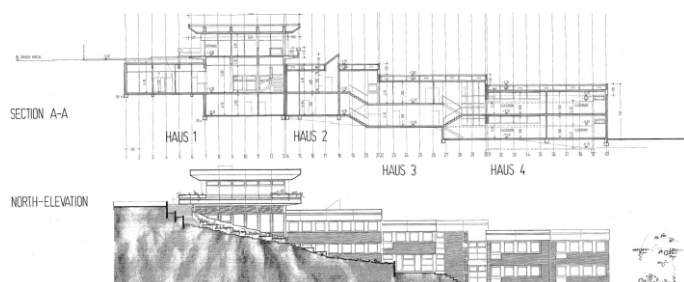
Das Goethe-Institut ist das weltweit tätige Kulturinstitut der Bundesrepublik Deutschland. Es fördert die Kenntnis der deutschen Sprache im Ausland und pflegt die internationale kulturelle Zusammenarbeit. Das GOETHE-INSTITUT SEOUL wurde 1968 begründet und ist seit 1978 in dem jetzigen Gebäude (siehe Foto) untergebracht; aber seitdem nicht mehr modernisiert.

Im Auftrag des Bundesministerium für Bauen und Raumordnung (BBR) sollte nun ein ganzheitliches Energiekonzept entwickelt werden, das vor allem Basis für ein ressourcenschonendes und modernes Gebäudekonzept sein soll – aber auch Vorbildfunktion übernehmen soll.

Mit Hilfe einer thermischen Gebäudesimulation konnte gezeigt werden, dass mit geringem baulichen Aufwand in großen Teilen auf eine aktive Kühlung verzichtet werden kann und der Heizenergiebedarf erheblich reduziert werden kann.



Simulation.Variantenvergleich



Schnitt.Ansicht