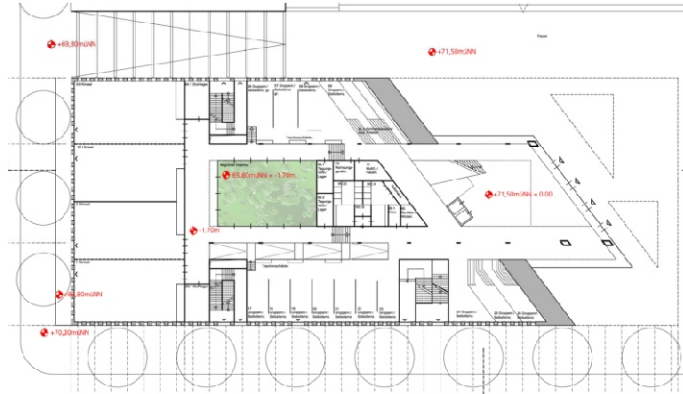


NEUBAU HÖRSAALZENTRUM HOCHSCHULE OSNABRÜCK (2011)

_ Bauphysik

Die Fachhochschule und die Universität Osnabrück planen ein gemeinsames Hörsaalzentrum. Entwurfsverfasser und Generalplaner ist Benthem Crouwel Architects (BCA) aus Aachen & Amsterdam.

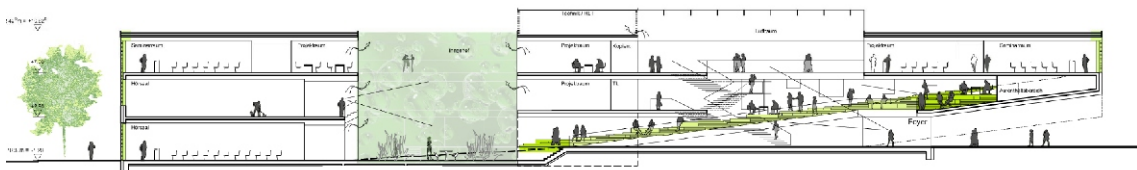
Aufgabe war die Konzeption einer energieeffizienten Gesamtkonzeption zur Schaffung eines behaglichen Raumklimas bei geringstmöglichem Primärenergieeinsatz. Hierzu wurden überwiegend thermisch aktivierte Bauteile eingesetzt (Betonkernaktivierung, Wandheizungen etc.). In Kombination mit einer hocheffizienten Lüftungsanlage konnten so die Anforderungen der EnEV 2009 um ca. 20% unterschritten werden.



Grundriss



Eingang.Animation



Schnitt



Gebäude.Animation