

NEUBAU FORSCHUNGSINSTITUT INNOTEX AACHEN (2009-2010)

_ Bauphysik

Auf dem Gelände des neuen Campus Melaten hat das Institut für Textiltechnik eines neues Forschungsgebäude errichtet. Hierbei wurde erstmalig eine textilbewehrte Fassade als Sandwichkonstruktion eingebaut. Sowohl die Befestigung als auch die bauphysikalischen Details mussten in Zusammenarbeit mit dem Institut neu entwickelt werden. Baurechtlich wurde dies durch eine sog. Zustimmung im Einzelfall (ZiE) bei der oberen Bauaufsicht ermöglicht.

Die Gebäudetechnik ergibt sich zum einen aus den Fernwärme- und Fernkältenetzen der Hochschule. Zum anderen wurden im Verwaltungsgebäude thermisch aktivierte Bauteile und eine hocheffiziente Lüftungsanlage mit 75% Wärmerückgewinnung eingesetzt.



Foto: Jörg Stanzick

Gebäudefoto

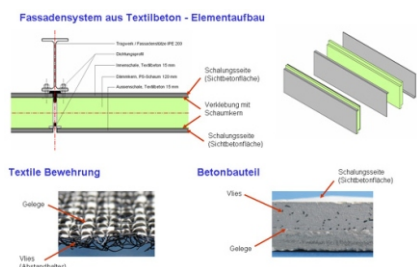


Foto: Jörg Stanzick

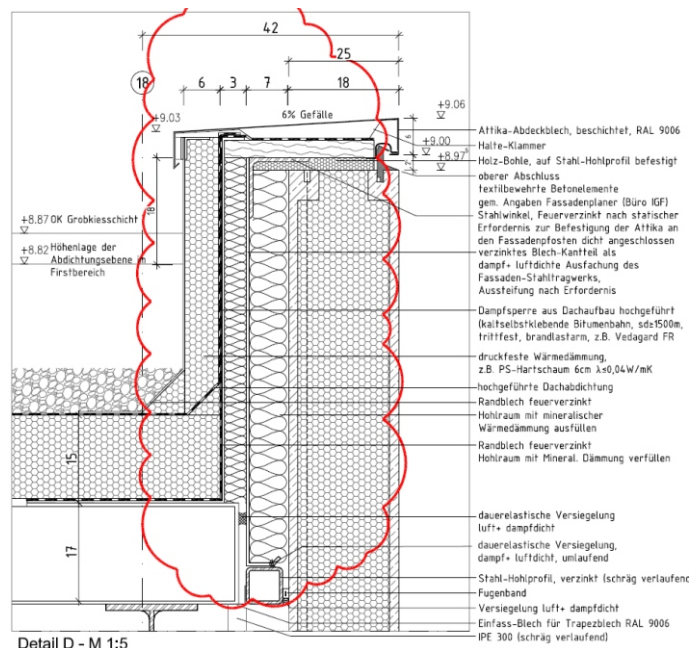
Gebäudefoto



Modellfoto



Prinzipdetail



Fassadendetail.Attika