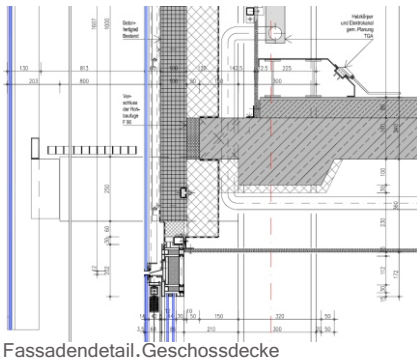


GENERALSANIERUNG KREISHAUS SIEGEN (2006-2010)



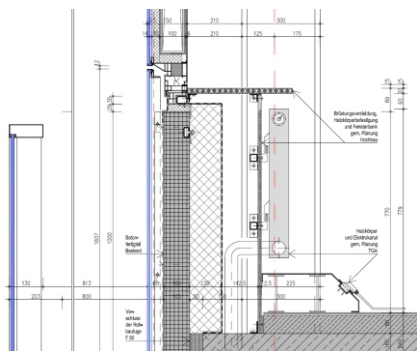
Fassadendetail. Geschossdecke



Kreishaus.Ansicht

- _ Tragwerksplanung
- _ thermische Bauphysik
- _ Bau- und Raumakustik

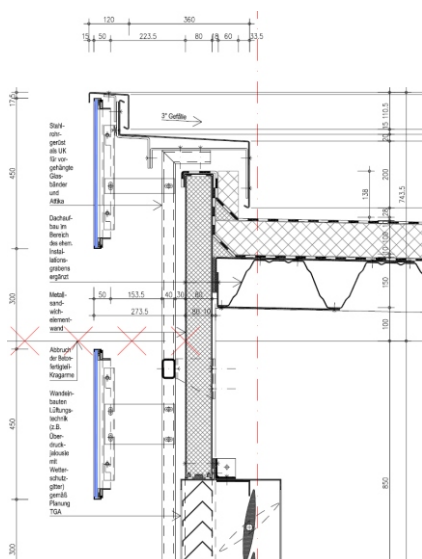
Das Kreishaus in Siegen ist ein typisches Bauwerk aus den 1970er Jahren: ungedämmte Stahlbetonkonstruktion, thermisch nicht getrennte Aluminium-Fassade, überalterte Haustechnik. Mit Hilfe einer thermischen Gebäudesimulation wurde eine Doppelfassade konzipiert, die eine aktive Kühlung in weiten Teilen überflüssig machte. In Kombination mit einer modernen Haustechnik führte das zu einem energieeffizienten und modernen Bürohochhaus.



Fassadendetail.Brüstung



Kreishaus.Ansicht



Fassadendetail.variable Verschattung